

Gabrys-System ein Geheimnis

Ein Duo in der Damen-Volleyball-Oberliga

■ Von Mathias Vetter

Paderborn (WV). Mit einer neuen Trainerin gehen die Volleyballerinnen des SC GW Paderborn in die neue Liga. Ewa Gabrys hat Norbert Zobe abgelöst und beim Oberliga-Aufsteiger das Kommando übernommen.

SV Sande

Seit den Sommerferien trainieren die Oberliga-Damen des SV Sande regelmäßig und intensiv, um ihrem Saisonziel nachkommen zu können. Coach Markus Brockhoff meint: »Wir wollen besser abschneiden als im Vorjahr, als der vierte Platz herausgesprungen ist.« Nach individuellem Krafttraining stand Technik und zuletzt der Feinschliff auf dem Programm. »Es läuft schon prima. Bei einem Turnier in Minden, das mit Dritt- und Regionalligisten besetzt war, gelang uns als einziger Oberligist ein zweiter Platz«, berichtet Brockhoff, der den Abgang von Leonie Heft zum SC GW Paderborn verkraften muss. Neu ist Anika Kleemeyer vom Oberligisten aus Eichenborn. Ein Turnier in Bönen wurde am vergangenen Wochenende gewonnen. »Wir haben viele taktische und spielerische Elemente aus dem Training übernehmen und vertiefen können«, freute sich Brockhoff über den guten Abschluss der Vorbereitung.

Ganz besondere Spannung herrscht bereits am 18. Oktober, dem vierten Spieltag. Dann wird es das erste Oberliga-Derby zwischen dem SV Sande und dem SC Grün-Weiß Paderborn geben. In der vergangenen Saison gingen die Teams unter SG SV Sande/GW Paderborn in der Oberliga und SG GW Paderborn/SV Sande (Aufsteiger zur Oberliga) an den Start. In diesem Jahr wird es keine Spielgemeinschaft geben.

Neuzugänge: Anika Kleemeyer (Eichenborn)

Abgänge: Leonie Heft (SC GW Pader-

born)

Kader ohne Neuzugänge: Kristina Brok, Reni Duschik, Laura Ebbers, Greta Günnewig, Eva Jürgensmeier, Lisa Jürgensmeier, Sandra Krause, Melanie Reuter, Christina Saprunenko, Rebecca Schnitker, Melanie Vetter

Trainer: Markus Brockhoff

Saisonziel: besser als der vierte Platz in der vergangenen Saison

SC Grün-Weiß Paderborn

Ewa Gabrys hat das Traineramt beim Oberliga-Aufsteiger SC Grün-Weiß Paderborn übernommen. Sie löst damit Erfolgscoach Norbert Zobe ab, der etwas kürzer treten möchte. »Es ist meine erste Trainerstation und es macht mir bisher sehr viel Spaß«, so Gabrys, die als Spielerin schon Drittligaerfahrung in Berlin gesammelt hat. Mit der Vorbereitung ist sie zufrieden: »Wir spielen ein neues System, Details werden aber nicht verraten.« Bei einem Turnier in Minden

schlug man sich unter Regional- und Drittligisten mit dem elften Platz gut. Das Saisonziel ist der Klassenerhalt: »Ich denke, dass dies realistisch ist, wenn wir weiter so gut trainieren und so motiviert sind.« Einige Neuzugänge, die, wie Lisa Berberich und Leonie Heft, schon in der Oberliga gespielt haben, verstärken das Team, müssen aber integriert werden. Der Kader wurde vergrößert, Abgänge gibt es keine.

Svenja Gottwald wird jedoch ab September für ein halbes Jahr ein Auslandssemester in der Türkei absolvieren. Gabrys wird einspringen, wenn es personell eng werden sollte.

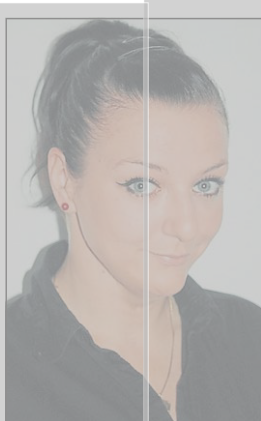
Neuzugänge: Lisa Berberich (Saarland), Leonie Heft (SV Sande), Leonie Grothues (Niedersachsen), Maria Schiller, Daria-Leona Mac Award (beide nach Pause), Johanna Naumann (nach Babypause)

Abgänge: keine

Kader ohne Neuzugänge: Sanem Günaydin, Katharina Bätz, Frauke Bevers, Kirsten Zirkel, Sandra Hentschel, Christina Kildivatov, Verena Oebbecke, Katharina Schlichtung, Janna Landwehr, Christina Queren

Trainer: Ewa Gabrys

Saisonziel: Klassenerhalt



Ewa Gabrys trainiert die Grün-Weiß-Damen.